

Загрузка ТИ

RastrWin

Александров А.С., к.т.н.



Файл настройки получения ТИ

Конфигурация получения ТИ производится в файле «loopTI.xml» располагающегося по умолчанию после установки программы в папке «C:\LOOP\».

Для редактирования этого файла существует специальная форма «Управление». Позволяющая:

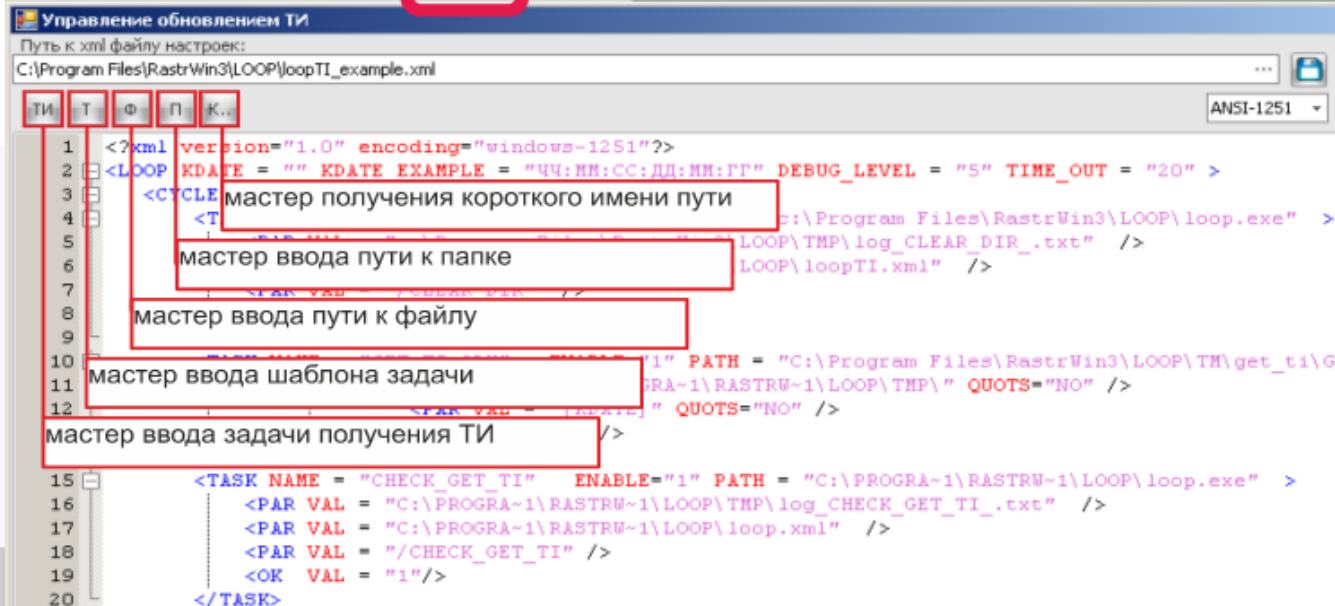
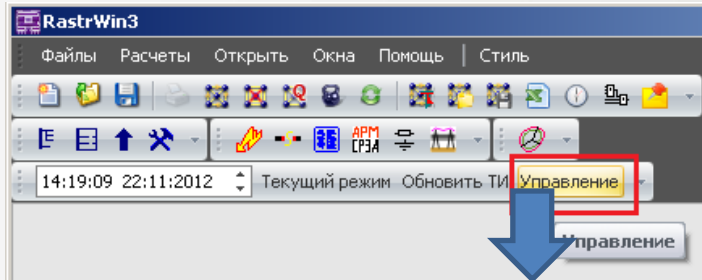
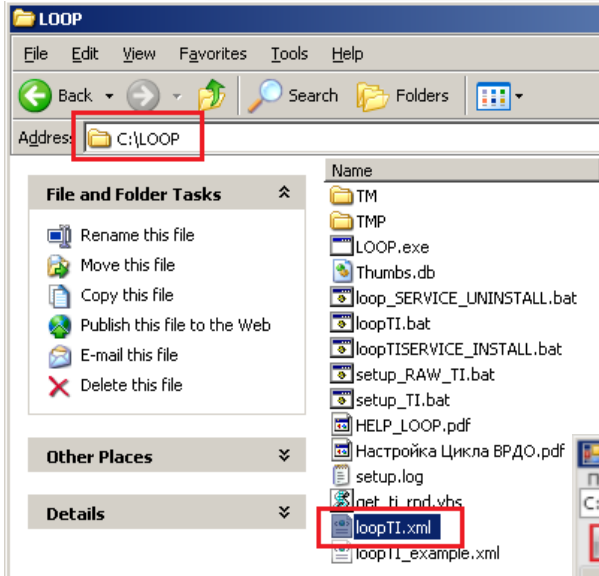
«ТИ» - мастер ввода задачи получения ТИ

«Т» - мастер ввода пустой задачи

«Ф» - мастер ввода пути к файлу

«П» - мастер ввода пути к папке

«К» - мастер получения короткого пути из длинного ("C:\program files\"-> "C:\progra~1\")



Получения ТИ из ОИК СК - 2007

Для получения реальных ТИ необходимо отключить «заглушку получения ТИ» («GET_TI») и настроить свои пути.

```
<?xml version="1.0" encoding="windows-1251" ?>
<LOOP KDATE = "" KDATE_EXAMPLE = "ЧЧ:ММ:СС:ДД:ММ:ГГ" DEBUG_LEVEL = "5" TIME_OUT = "120" >
  <CYCLE>
    <TASK NAME = "CLEAR_DIR" ENABLE="1" PATH = "C:\LOOP\loop.exe" >
      <PAR VAL = "C:\LOOP\TMP\log_CLEAR_DIR.txt" />
      <PAR VAL = "C:\LOOP\loop.xml" />
      <PAR VAL = "/CLEAR_DIR" />
      <OK VAL = "1" />
    </TASK>
    <TASK NAME = "GET_TI" ENABLE="0" PATH = "C:\LOOP\loop.exe" >
      <PAR VAL = "C:\LOOP\TMP\log_MY_GET_TI.txt" />
      <PAR VAL = "C:\LOOP\loop.xml" />
      <PAR VAL = "/GET_TI" />
      <PAR VAL = "[KDATE]" />
      <OK VAL = "2" />
      <OK VAL = "1" />
    </TASK>
```

<LOOP> - корневой узел всех настроек цикла
<CYCLE> - список выполняемых задач
<TASK> - отдельная задача

```
<TASK NAME = "GET_TI_RDU" ENABLE="1" PATH = "D:\KOSMOS2007\get_ti\Get_TM.exe" >
  <PAR VAL="c:\Loop\TMP" QUOTS="NO" />
  <PAR VAL="/Вологодское РДУ СК7\ckMain\OIK1" QUOTS="NO" />
  <PAR VAL="/dump:1" QUOTS="NO" />
  <PAR VAL="/debug_level:7" QUOTS="NO" />
  <OK VAL="0" />
</TASK>
```

<TASK> - описание задачи @NAME- отображаемое имя задачи @ENABLE- "1"-обрабатывается, "0"-игнорируется @PATH- путь к EXE файлу
<PAR> - передаваемый параметр @VAL-значение @QUOTS-"NO"-не ставить кавычки
<OK> -возвращаемое значение воспринимаемое как успешное завершение задачи

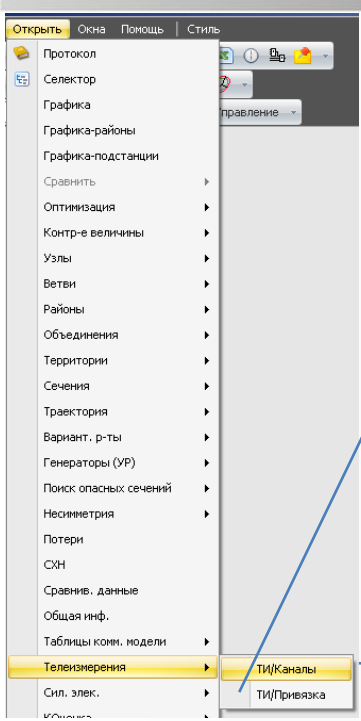
В результате получается следующая строка запуска задачи, которую можно проверить через командную строку Windows:

```
"D:\KOSMOS2007\get_ti\Get_TM.exe" c:\Loop\TMP /Вологодское РДУ СК7\ckMain\OIK1 /dump:1 /debug_level:7
```

Она отображается в «Протокол» входе выполнения задач.



Получение ТИ



	№	Таблица	Столбец	Ст. ид. 1	Ст. ид. 2	Ст. ид. 3
1	1	node	vras	ny		
2	2	node	pg	ny		
3	3	node	pn	ny		
4	4	node	qg	ny		
5	5	node	qn	ny		
6	6	vetv	pl_iq	ip	iq	np
7	7	vetv	ql_iq	ip	iq	np
8	8	vetv	pl_ip	ip	iq	np
9	9	vetv	ql_ip	ip	iq	np

«№» - идентификатор привязки
 «Таблица» - имя таблицы с которой выполняется привязка
 «Столбец» - имя столбца Растра к которому идет привязка
 «Ст.ид.1» - имя ключевого столбца1
 «Ст.ид.2» - имя ключевого столбца1
 «Ст.ид.3» - имя ключевого столбца1
 Пример: привязка к столбцу температура ЛЭП.

№	Таблица	Столбец	Ст. ид. 1	Ст. ид. 2	Ст. ид. 3
10	vetv	Tc	ip	iq	np

S	Тип	№	Знач	Оцен	Изм-Оцн	Дост.	Писать	№з прив.	Привязка	№ вес	Вес	Ид. 1	Ид. 2	Ид. 3	Пред. зн.	Код
1	ТИ	101,000	537,556	537,556				1	node.vras			1				1
2	ТИ	101,000	537,556	537,556			✗	1	node.vras			1				1
3	ТИ	104,000	527,372	527,372				2	node.pg			4				1
4	ТИ	111,000	527,319	527,319				3	node.pn			11				1
5	ТИ	121,000	507,975	507,975				2	node.pg			21				1
6	ТИ	129,000	534,900	534,900			✗	6	node.pl_iq			29	25	1		1
7	ТИ	901,000	479,520	479,520				1	node.vras			801				1
8	ТИ	903,000	528,158	528,158				3	node.pn			803				1
9	ТИ	904,000	505,595	505,595				7	vetv.ql_iq			804	2	2		1
10	ТИ	906,000	510,148	510,148				1	node.vras			806				1
11	ТИ	907,000	521,835	521,835				9	vetv.ql_ip			807	123	2		1
12	ТИ	909,000	521,800	521,800				1	node.vras			809				1
13	ТИ	911,000	518,352	518,352				1	node.vras			811				1

«№» - номер ТИ в срезе
 «№з прив.» - номер привязки из таблицы «ТИ/Привязка»
 «Ид. 1» - идентификатор1 в ключевом столбце привязки
 «Код» - код выполнения операций с данным ТИ

Пример: занесения ТИ с номером 906 по привязке 10 (Температура ЛЭП) для ветви с узлом начала 806, узлом конца 23, номером параллельности 2 и кодом завершения операций с ТИ = 1

№	Тип	Знач	Оцен	Изм-Оцн	Дост.	Писать	№ п...	Привязка	№ вес	...	Ид. 1	Ид. 2	Ид. 3	Пред. зн.	...
10	ТИ	906,000	510,148	510,148			10	vetv.Tc			806	23	2		1



Александров А.С.

тел. (343) 362-92-64

системный (ЦДУ)-664-585-22-64

ICQ: 168 942 203

mailto: ustas@nipt-ems.ru

www: <http://www.rastrwin.ru/rastr/RastrKZ.php>